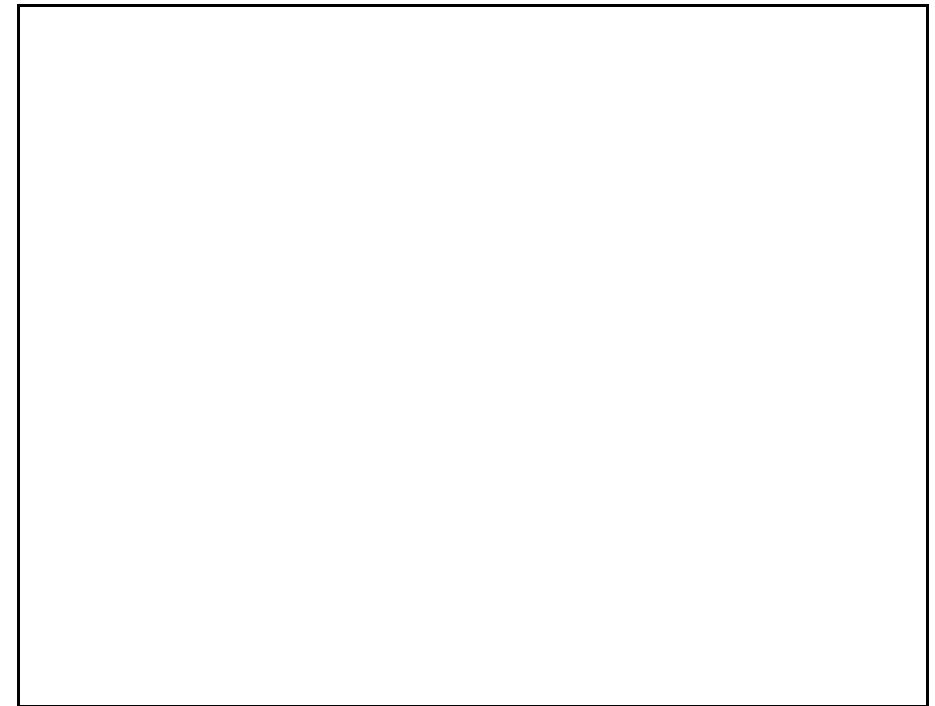




獻主會溥仁學校

牧童笛教材八



姓名: _____ 班別: _____ ()

C 到 C'' 的指法表

C C[#]/D^b D D[#]/E^b E F F[#]/G^b G G[#]/A^b A A[#]/B^b B C''

獻主會溥仁小學 音樂課程組 編
2018 年 1 月 第二版



13

C' G D' C' G

Fine.

16

A^b B^b C' G A^b G F A^b

19

G A^b F# G

D.C.

D.C. 的意思是回到樂曲最開頭的地方~

FINE. 則是完結的意思





福音的足印



4/4

E F G E G C' B A G C D E

C D E F E C D E

4

F E D C E G E' D'

F E C E G C' B G#

7

C' A F' E' D' G

A C' A B B G

10

G' E' D' E' C' A G F' E' D'

G G# A A G A B



MUSIC

目錄

指法表.....P.1

指法表.....P.2

天空之城.....P.3~4

獅子山下.....P.5~6

三隻白白豬.....P.7

調號及臨時昇降號.....P.8

當我們在一起.....P.9

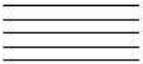
拍子記號.....P.10

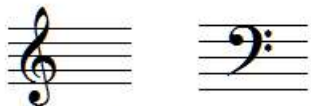
福音的足印.....P.11~P.12





五線譜

1. 先有五條橫線 
2. 輸入高音譜號/低音譜號



3. 輸入調號(升降號)
4. 最後加入拍子記號



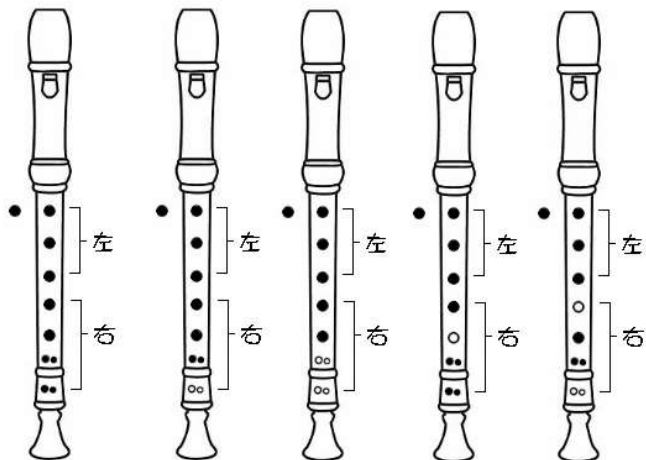
那樣就可以開始寫歌了~~

常用

指法表




C D E F F#



拍子記號

= 樂曲開頭的兩個數字



例如 就是指每個小節有 3 個 4 分音符  的時值。

同樣道理~



是指每個小節有 ____ 個 ____ 分音符  的時值。




是指每個小節有 ____ 個 ____ 分音符  的時值。



是指每個小節有 ____ 個 ____ 分音符  的時值。



是指每個小節有 ____ 個 ____ 分音符  的時值。

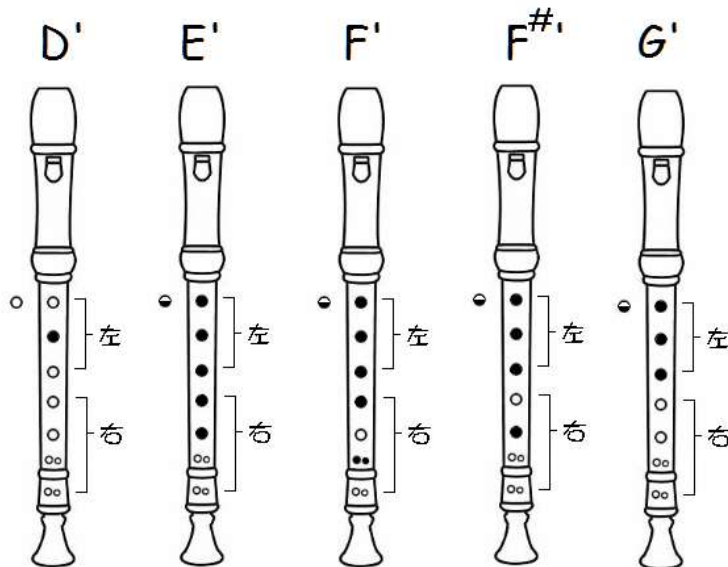
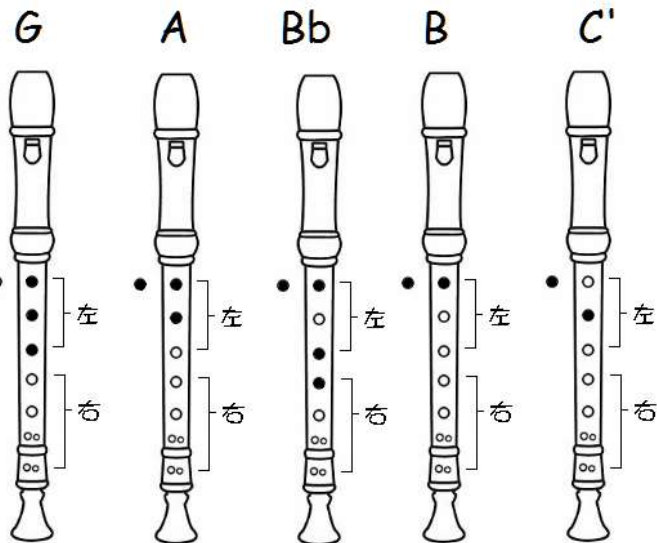


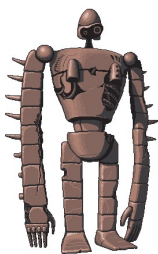
是指每個小節有 ____ 個 ____ 分音符  的時值。

當我們在一起



指法表





天空之城

作者: 久石讓

A B C' B C' E' B E

4

7

10

F C' B D' E' C' B A B G#

13

A C' D' E' D' E' G' D' G



調號及臨時升降號


調號的例子

調號寫在每行五線譜開頭，高音譜號和拍子記號中間。

由昇號#或降號b組成。

調號就像輸入的程式一樣，輸入 F#，以後出現的 F 都變成 F#，輸入 Bb，以後出現的 B 都變成 Bb.....

所以  是所有 _____ 和 _____ 音昇(#)高了，

而  是所有 _____ 和 _____ 音降(b)低了

臨時升降號~~是作曲家想突然加入新奇的原素。

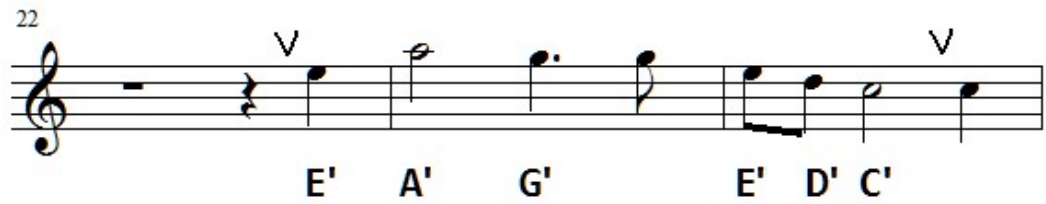
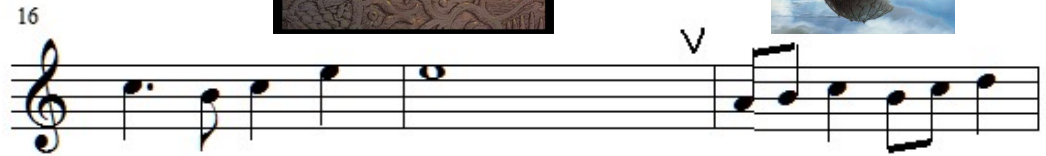
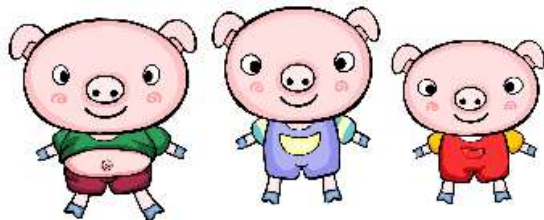
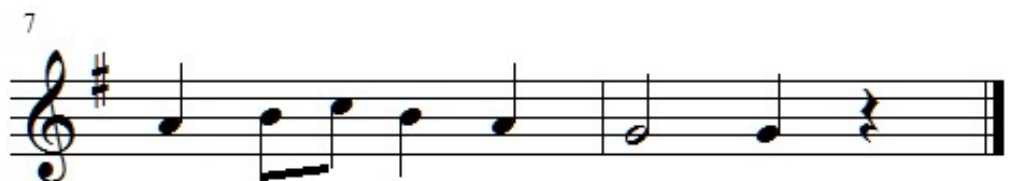
例如





三隻白白豬

*不寫音名，你能吹嗎？



獅子山下

原唱:羅文



Musical score for '獅子山下' (Lion's Mountain). The score is written in treble clef with a key signature of one sharp (F#) and a 4/4 time signature. It includes lyrics in Chinese characters and a piano accompaniment line with notes labeled with letters and accidentals. The score is divided into measures 1-13, with first and second endings at measures 7-9 and 10-12 respectively. A 'Finale' box is placed under the second ending. A 'V' symbol is placed above the piano line at the start of measures 1, 4, 7, 10, and 13. A dashed line is provided for the singer's part below the piano line.



Musical score for '獅子山下' (Lion's Mountain), continuing from the previous page. It includes measures 16-19. A 'D.C.' (Da Capo) box is placed under the piano line at measure 19. A photograph of Lion's Mountain is shown to the right of the score. A dashed line is provided for the singer's part below the piano line.

以上這個符號是(中)_____。
 (英)_____。

作曲家會善用這個符號，
 讓人能更容易記住歌曲的旋律(Melody)。