



## 龍的傳人

遙遠的東方有一條江 它的名字就叫長江

遙遠的東方有一條河 它的名字就叫黃河

雖不曾看見長江美 夢裡常神遊長江水

雖不曾聽見黃河壯 澎湃洶湧在夢裡

古老的東方有一條龍 它的名字就叫中國

古老的東方有一群人 他們全都是龍的傳人

巨龍腳底下我成長 長成以後是龍的傳人

黑眼睛黑頭髮黃皮膚 永永遠遠是龍的傳人

百年前寧靜的一個夜 巨變前夕深夜裡

槍炮聲敲碎了寧靜夜 四面楚歌是姑息（洋人）的劍

多少年炮聲仍隆隆 多少年又是多少年

巨龍巨龍你擦亮眼 永永遠遠地擦亮眼

巨龍巨龍你擦亮眼 永永遠遠地擦亮眼

## 滄海一聲笑

滄海一聲笑 滔滔兩岸潮 浮沉隨浪只記今朝

蒼天笑 紛紛世上潮 誰負誰勝出天知曉

江山笑 煙雨遙 濤浪淘盡紅塵俗世幾多嬌

清風笑 竟惹寂寥 豪情還賸了一襟晚照

蒼生笑 不再寂寥 豪情仍在痴痴笑笑

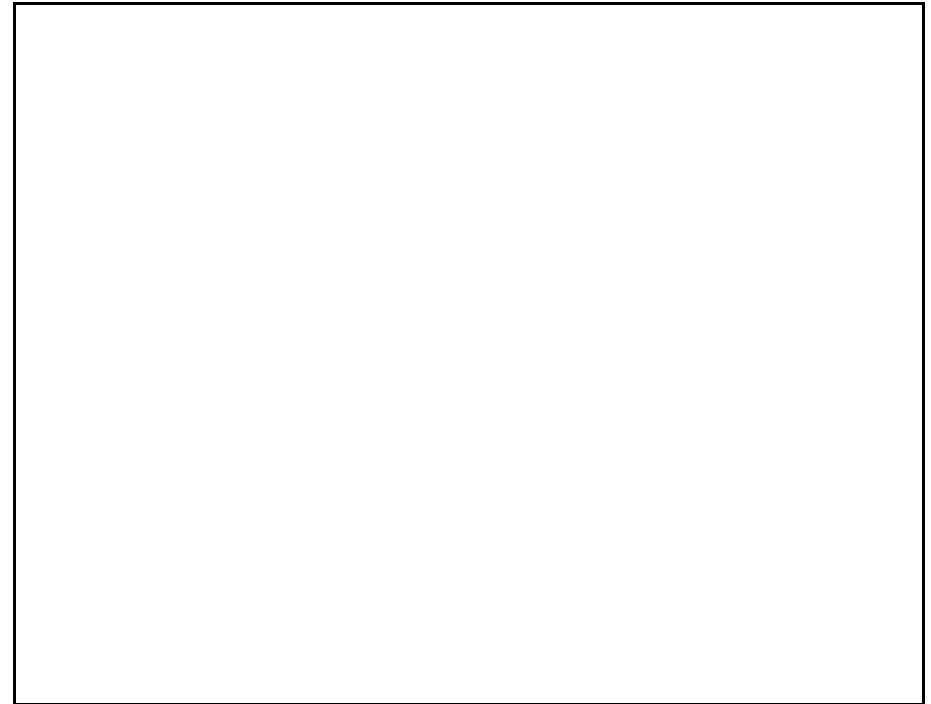
獻主會溥仁小學 音樂課程組 編

2018年1月2版



獻主會溥仁小學

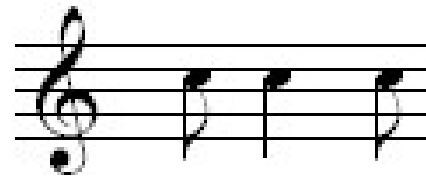
牧童笛教材四



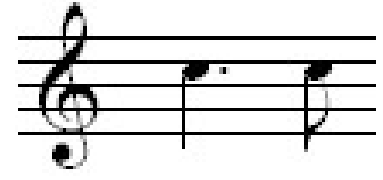
姓名: \_\_\_\_\_ 班別: \_\_\_\_\_ ( )

## 挑戰題

這兩種節奏很常見，分別稱為切分音和附點。



切分音



附點

試試為下面四段節奏排次序~



( ) → ( ) → ( ) → ( ) →





# 小白船



5 C' D' C' A C' A G F C

9 D F G C' A

13 D F C G F

17

21

25

29

## 目錄

指法表.....P.1

讚美主.....P.2

滄海一聲笑.....P.3

龍的傳人.....P.4

紅河村.....P.5

問答時間.....P.6

熱烈跳舞.....P.7

F 音與 Bb 音.....P.8

蘇三不要哭.....P.9

G 調與 F 調.....P.10

小白船.....P.11

挑戰題...P.12

# 指法表

C D E F F# G A B<sup>b</sup>

高音譜號

B C' D' E' F' F# G'

# G 調與 F 調

Key 除了解門匙，其實還有調性的意思。

牧笛教材裡，主要都教 G 大調。

以下兩段樂句，唱名都是 do re mi fa sol。

但音名…

G A B C' D

G 是唱名 do，  
所以是\_\_\_\_大調。

F G A B<sup>b</sup> C'

F 是唱名 do，  
所以是\_\_\_\_大調。

如果 C 是唱名 do，就是\_\_\_\_大調。

如果 A 是唱名 do，就是\_\_\_\_大調。



# 蘇三不要哭

(Oh! Susanna) Stephen Foster



F G A C' C' D' C' A F G A A G F



這首曲是就是\_\_\_\_\_調的。



# 讚美主

聖歌集



D E G B A G



G A E D



第 3 小節及第 4 小節用了什麼作曲手法？

- A. 模仿
- B. 重覆
- C. 模進



# 滄海一聲笑

作詞、作曲：黃霑

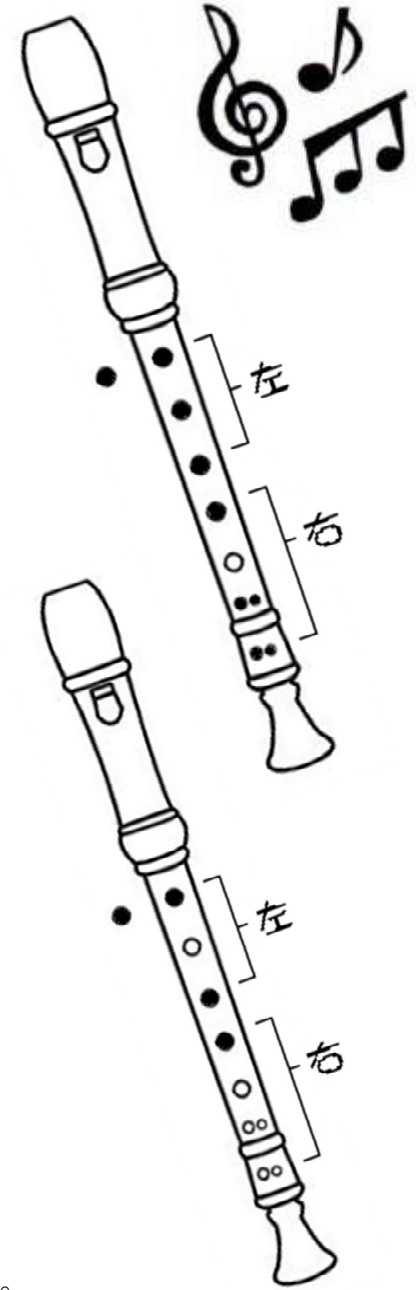
## F 音與 Bb 音

這個 F 不容易按啊~~

這個 b 與#是好朋友啊~

#是升號，b 是降號。

所以 Bb 比 B 音 高 / 低 一點。





# 熱烈跳舞



Musical score for "熱烈跳舞" (Fervent Dancing). The score is written in treble clef with a key signature of one sharp (F#) and a 2/4 time signature. It consists of ten staves of music. The notes are as follows:

Staff 1: B B D' D' D' C' C'

Staff 2: A A C' C' C' B

Staff 3: G B B A

Staff 4: D' D E F# A G

Staff 5: (Empty staff)

Staff 6: (Empty staff)

Staff 7: (Empty staff)

Staff 8: (Empty staff)

Staff 9: (Empty staff)

Staff 10: (Empty staff)



# 龍的傳人

作曲作詞:侯德健

Musical score for "龍的傳人" (The Dragon's Heir). The score is written in treble clef with a key signature of one sharp (F#) and a 4/4 time signature. It consists of seven staves of music. The notes are as follows:

Staff 1: E F# G A B A G G F# E

Staff 2: G G A B

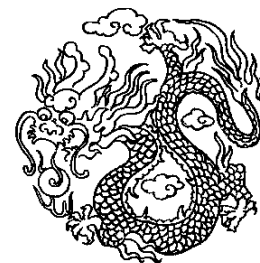
Staff 3: F# G F# E E D E B B B A G

Staff 4: A A B A G G G A G F# G

Staff 5: B B B A G A A B A G G

Staff 6: (Empty staff)

Staff 7: E E D E





# 紅河村



問答時間~(圈出正確的答案)

1. 紅河村是什麼拍子的樂曲?

- A. 二拍子      B. 三拍子      C. 四拍子

2. 紅河村的第一個小節有幾多拍?

- A. 四拍      B. 一拍      C. 三拍

3. 龍的傳人這曲子，第一個小節與第幾個小節相同?

- A. 第 3,5 小節      B. 第 2,4 小節      C. 第 2,3 小節

4. 龍的傳人這曲子是...

- A. 一段體(A)      B. 二段體(AB)      C. 三段體(ABA)

5. 高音譜號旁的#號，正確名字是...

- A. 調號/升降號      B. 井號      C. 音號

6. 有一個#號，是什麼調?

- A. C 調      B. F 調      C. G 調